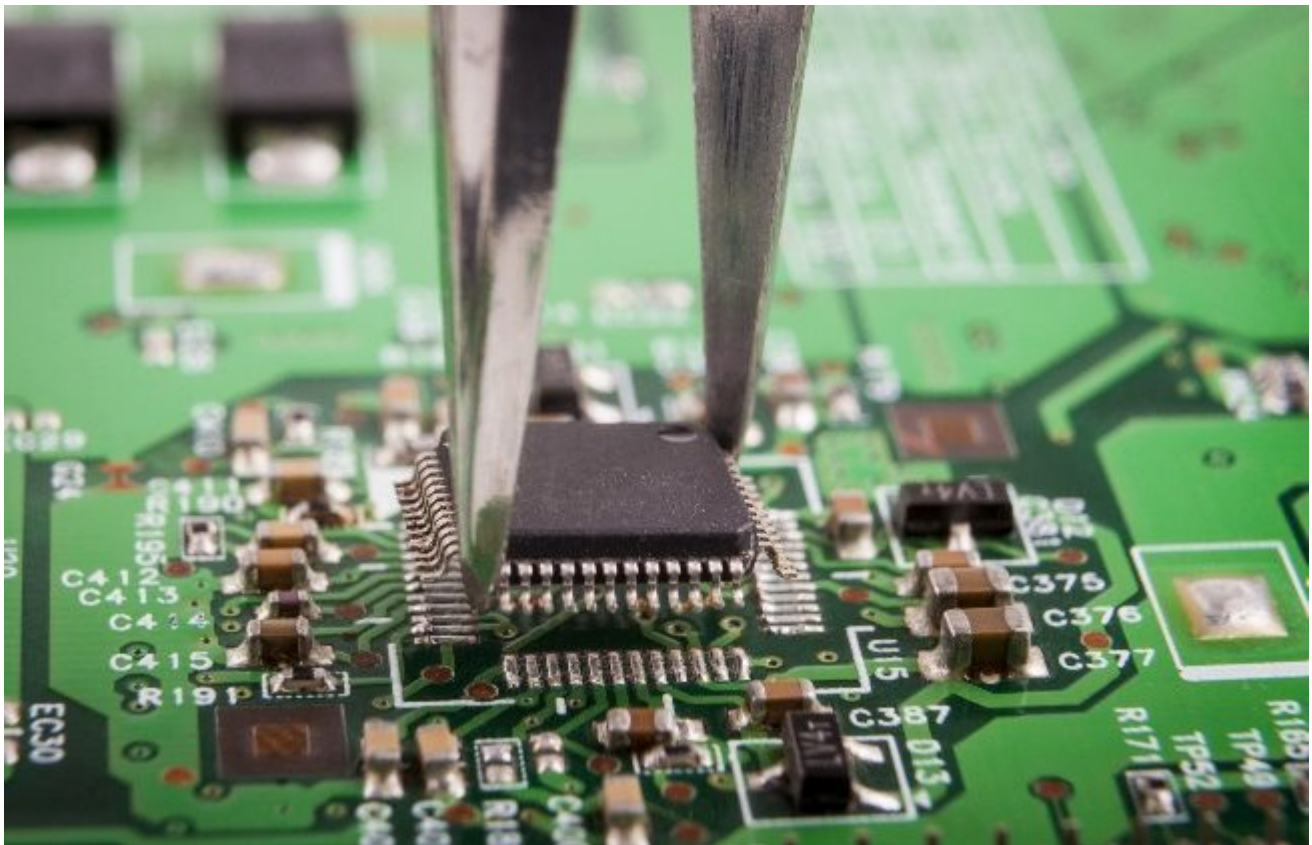


# Automatizace výroby pokračuje mílovými kroky, české firmy nezůstávají pozadu

19.7.2023 - Jaroslav Kříž | INFOPROFI GROUP s.r.o.

**Robotizace, automatizace, umělá inteligence - to vše jsou dnes pojmy, jež rezonují společností, a to hlavně v souvislosti s příchodem takzvaného Průmyslu 4.0. Ten je charakteristický mimo jiné chytrými automatickými systémy, které prostupují celými výrobními procesy. Místo si rychle hledají nejen ve světových průmyslových podnicích, ale i v Česku. Tuzemské firmy nezaostávají ani ve vývoji těchto systémů.**



Automatizace prostupuje průmyslovou výrobou od nejjednodušších procesů, jako je skládání výrobků do krabic, až po kompletní automatickou linku a kontrolu kvality výrobků. Dnes je možné automatizovaně kontrolovat i výrobky, jež vyžadují vysoce specializované a šetrné zacházení. Mezi ně můžeme zařadit například desky plošných spojů (DPS). Ty dnes představují naprosto klíčovou součást téměř všech elektronických zařízení.

Jednou z předních společností na trhu v této oblasti je přitom česká společnost KINALI, která se zabývá vývojem automatizovaných a robotizovaných systémů včetně unikátního průmyslového softwaru. Tyto systémy je možné nově využít právě i při výrobě a kontrole desek plošných spojů. „Desky plošných spojů jsou desky, jež jsou dále osazovány nejrůznějšími elektronickými součástkami. Ty jsou skrze tenkou vrstvu na povrchu desky propojeny. Jedná se o zásadní komponentu pro výrobu téměř všech elektronických zařízení,“ vysvětluje Radek Štourač, spolumajitel a ředitel společnosti KINALI. „Při výrobě DPS je klíčové zajistit vysokou kvalitu a spolehlivost, což výrobci dosud řešili ruční kontrolou. Díky pokroku v oblasti automatizace je nyní možné provádět tyto kontroly autonomními systémy,“ dodává.

Hlavními přínosy automatizovaných systémů je zvýšení rychlosti a objemu výroby a následné kontroly. Proces je efektivnější a vyžaduje méně asistence vyškoleného pracovníka. „Pro firmy je dnes velmi obtížné najít vysoce kvalifikované zaměstnance pro výrobu elektronických součástek. Automatizované systémy jim v tomto situaci ulehčují,“ dodává Štourač.

Další výhodou chytrých systémů je také sběr dat pro možnost jejich následného vyhodnocení. To firmám pomáhá analyzovat trendy a nadále optimalizovat výrobní proces. „Automatizace kontroly kvality desek plošných spojů je klíčovou inovací v oblasti výroby elektroniky. To, že je v dnešní době možnost ušetřit obsluhu výrobní linky od náročných stereotypních činností, jež mohou zastat stroje nebo vhodný software, je ve výrobě elektroniky skutečně revoluční,“ uzavírá Štourač.